

Содержание:

- 1. Общие сведения..... 2
- 2. План – схема района расположения ОУ. Пути движения транспортных средств и детей..... 4
- 3. Схема организации дорожного движения в непосредственной близости от образовательного учреждения с размещением соответствующих технических средств, маршруты движения детей и расположение парковочных мест автотранспорта..... 6
- 4. Маршруты движения организованных групп детей от ОУ к стадиону, парку или к спортивно – оздоровительному комплексу..... 8
- 5. Пути движения транспортных средств к местам разгрузки/погрузки и рекомендуемые пути передвижения детей по территории образовательного учреждения..... 10
- 6. Информация об обеспечении безопасности перевозок детей специальными транспортным средством (автобусом)..... 11
- 7. Маршрут движения автобуса ОУ..... 14
- 8. Безопасное расположение остановки автобуса у ОУ..... 15
- 9. Дополнительные схемы..... 16
- 10. Организация надзора за эксплуатацией..... 17
- 11. Пояснительная записка к Паспорту дорожной безопасности образовательного учреждения..... 19
- 12. Отзывы, предложения и замечания..... 22

СОГЛАСОВАНО

Начальник отдела образования
администрации Тербунского
муниципального района
Гуляевская И.П.
(подпись)
Дата

СОГЛАСОВАНО

Зам.нач. отдела ГИБДД МО МВД
России Тербунский район
КРАЙТАН АРАВИЦА
(подпись)
Дата

УТВЕРЖДАЮ

Директор МБОУ СОШ с. Тербуны
Морганчева Т.Н.
(подпись)
Дата

ПАСПОРТ

дорожной безопасности образовательного учреждения
МУНИЦИПАЛЬНОГО БЮДЖЕТНОГО ОБЩЕОБРАЗОВАТЕЛЬНОГО УЧРЕЖДЕНИЯ СРЕДНЕЙ
ОБЩЕОБРАЗОВАТЕЛЬНОЙ ШКОЛЫ С УГЛУБЛЕННЫМ ИЗУЧЕНИЕМ ОТДЕЛЬНЫХ ПРЕДМЕТОВ
С. ТЕРБУНЫ ТЕРБУНСКОГО МУНИЦИПАЛЬНОГО РАЙОНА ЛИПЕЦКОЙ ОБЛАСТИ

(наименование образовательного учреждения, филиала образовательного учреждения)

Управление образования и науки Липецкой области,
Управление ГИБДД УМВД России по Липецкой области
Печать офсетная. Заказ № Отпечатано в типографии «Квадро»
399005, Россия, г. Липецк, ул. 9 Мая, д. 14-а
тел./факс: (4742) 28-81-81, 28-81-82
E-mail: 4press@list.ru

Общие сведения

Муниципальное бюджетное общеобразовательное учреждение средняя общеобразовательная школа с углубленным изучением отдельных предметов с. Тербуны Тербунского муниципального района Липецкой области
(Полное наименование ОУ)

Тип ОУ средняя общеобразовательная школа

Юридический адрес ОУ: 399540 Липецкая область, Тербунский район, с. Тербуны, ул. Красноармейская д.4

Фактический адрес ОУ: 399540 Липецкая область, Тербунский район, с. Тербуны, ул. Красноармейская д.4

Руководители ОУ:

Директор (заведующий) Морганчева Татьяна Николаевна 8 (47474) 29963 (факс), 8 (47474) 29965 (телефон)

Заместитель директора по учебной работе Петухова Галина Ивановна 8 (47474) 29965 (факс), 8 (47474) 21432 (телефон)

Заместитель директора по воспитательной работе Митрофанова Ольга Витальевна 8 (47474) 29965 (факс), 8 (47474) 29965 (телефон)

Ответственные работники основного подразделения Тербунского муниципального района Липецкой области методист Центра ресурсного обслуживания Тербунского муниципального района Липецкой области Золотухин Владимир Викторович 8 (47474) 21432 (факс), 8 (47474) 21432 (телефон)

Начальник отделения ГИБДД МО МВД России "Тербунский" Терасимов Андрей Васильевич 8 (47474) 21703, 8 (47474) 21054 (факс), 8 (47474) 21054 (телефон)

Ответственные от ГИБДД МО МВД России "Тербунский" майор полковник Митрофанова Ольга Витальевна 8 (47474) 29965 (факс), 8 (47474) 29965 (телефон)

Ответственные от Госавтоинспекции заместитель директора Педагог-организатор ОБЖ Семендеев Николай Васильевич 8 (47474) 29965 (факс), 8 (47474) 29710 (телефон)

Руководитель или ответственный работник дорожно-эксплуатационной организации, осуществляющей содержание улично-дорожной сети Директор Тербунского филиала ОГ УП "Липецкдоравтоцентр" Емельянов Виталий Васильевич 8 (47474) 29710 (факс), 8 (47474) 29710 (телефон)

Руководитель или ответственный работник дорожно-эксплуатационной организации, осуществляющей содержание улично-дорожной сети Главный инженер Тербунского филиала ОГ УП "Липецкдоравтоцентр" Морганчев Сергей Вячеславович 8 (47474) 29710 (факс), 8 (47474) 29710 (телефон)

Руководитель кружка ЮИД Болгов Роман Васильевич 89205037080 (факс), 89205037080 (телефон)

Количество отрядов ЮИД один

Количество обучающихся (воспитанников) 15 человек

Наличие информационного стенда по БДД имеется, 1 этаж в здании школы

Наличие утолка по БДД имеется

Наличие кабинета (класса) по БДД имеется

Наличие методической литературы и наглядных пособий (краткий перечень) Комплект плакатов "Правила дорожного движения", "Первая доврачебная помощь", "Безопасность на дорогах", Всероссийская газета "Детская Дорога Детства"

Наличие учебной площадки для проведения практических занятий по БДД имеется автодорожка 25х40 м на территории школы

Наличие автобуса в ОУ имеется 3 автобуса

Владелец автобуса МБОУ СОШ с. Тербуны Тербунского муниципального района Липецкой области (ОУ, осуществляющее образование в ОУ)

Время занятий в ОУ.

1 смена: с 08.15 по 14.00

2 смена: с 14.00 по 18.00

Внеклассные занятия: с 09.00 по 20.00

Телефоны оперативных служб:

Дежурная часть 02 с мобильного телефона 102 8 (47474) 21048

ГИБДД МО МВД России "Тербунский" 8 (47474) 21703 8 (47474) 21054

Скорая помощь 03 с мобильного телефона 103 8 (47474) 29793

МЧС 01 с мобильного 101 или 112 8 (47474) 22251

Главная служба 04 с мобильного 104 8 (47474) 29643

1. План - схемы ОУ.

1.1. План - схема района расположения ОУ. Пути движения транспортных средств и детей

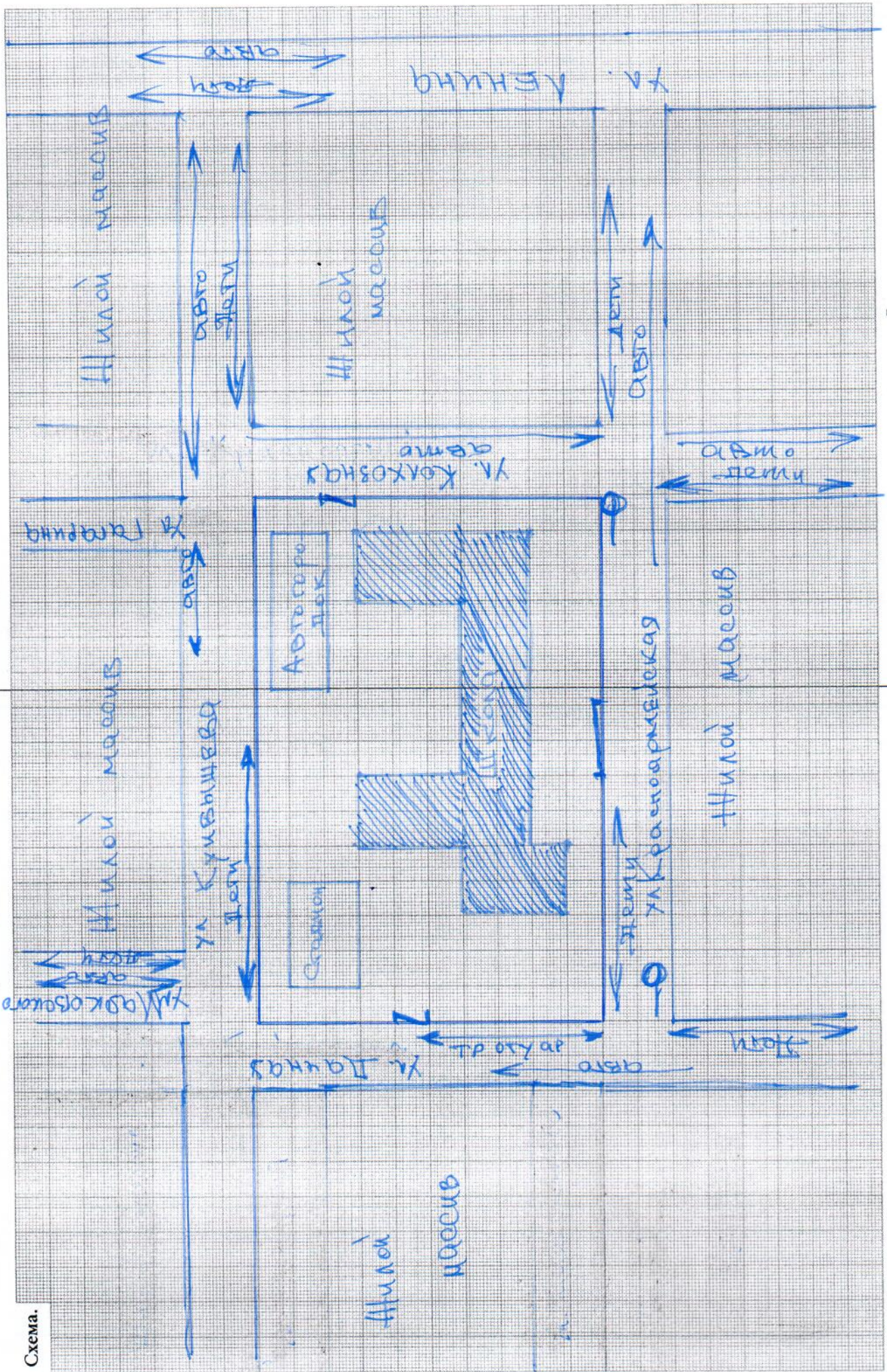


Схема.

1. Сведения о водителе автобуса

Фамилия, имя, отчество, год рождения	Принят на работу, №в/у, категория, действительно до	Стаж в категории, стаж мед. осмотра	Дата предстоящего катого-мед. осмотра	Период проведения стажировки	Повышение квалификации	Допущение к управлению ПДД
Булатов Мургузали	№483060875 В.В.С.С.Д.Д.М	с 2009	25.05.2022			Нет
Булатович	483556913 В.В.С.С.Д.Д.М	с 2018	25.05.2022			Нет
Проскуринов Петр Сергеевич	993116145 В.В.С.С.Д.Д.М	с 2018	25.05.2022			Нет
Шахамов Андрей Олегович						

2. Организационно – техническое обеспечение

1) Лицо, ответственное за обеспечение безопасности дорожного движения: Семендяев Николай Васильевич

2) Организация проведения предрейсового и послерейсового медицинского осмотра водителя: осуществляет ГУЗ "Тербуинская межрайонная больница"

на основании Договора №7 от 01.09.2019г. (Ф.И.О. ответственного)

действительного до бессрочно

3) Организация проведения предрейсового технического осмотра транспортного средства:

осуществляет МУ "Центр ресурсного обеспечения муниципальных учреждений Тербуинского района (Ф.И.О. ответственного)

на основании Договора от 09.01.2019г.

действительного до бессрочно

4) Дата очередного технического осмотра

	через километры 3500 км				
ТО-1					
ТО-2	через километры 7000 км				
ТО-1					
ТО-2					

5) Место стоянки автобуса в нерабочее время: гаражи на территории МБОУ СОШ с. Тербуины
меры, исключющие несанкционированное использование системы ГЛОНАСС

6) Наличие постоянного диспетчерского контроля за движением автобуса _____ в том числе использование систем спутниковой навигации _____ ДА _____ ОСНАЩЕНЫ

7) Оснащение техническим средством контроля «тахографом» _____

Дата калибровки 08.02.2018г

3. Сведения о собственнике транспортного средства

Состоит на балансе МБОУ СОШ с. Тербуины
Юридический адрес владельца 399540 Липицкая область, Тербуинский район, с. Тербуины, ул. Красноармейская, д.4
Фактический адрес владельца 399540 Липицкая область, Тербуинский район, с. Тербуины, ул. Красноармейская, д.4
Телефон ответственного лица 8 (47474) 29963
Лицензионная карта №АН-48-000296 от 31 мая 2019 г.

4. Сведения об организациях, осуществляющих техническое обслуживание и ремонт автобусов

5. Сведения об организациях, осуществляющих перевозку детей специальным транспортным средством (автобусом)

рекомендуемая ссылка контактное наименование, осуществляющие перевозку детей специальным транспортным средством (автобусом).

6. Сведения о ведении журнала инструктажа _____ имеются _____

1.2. Схема организации дорожного движения в непосредственной близости от средств, маршруты движения детей и распо

образовательного учреждения с размещением соответствующих технических ложение парковочных мест автотранспорта

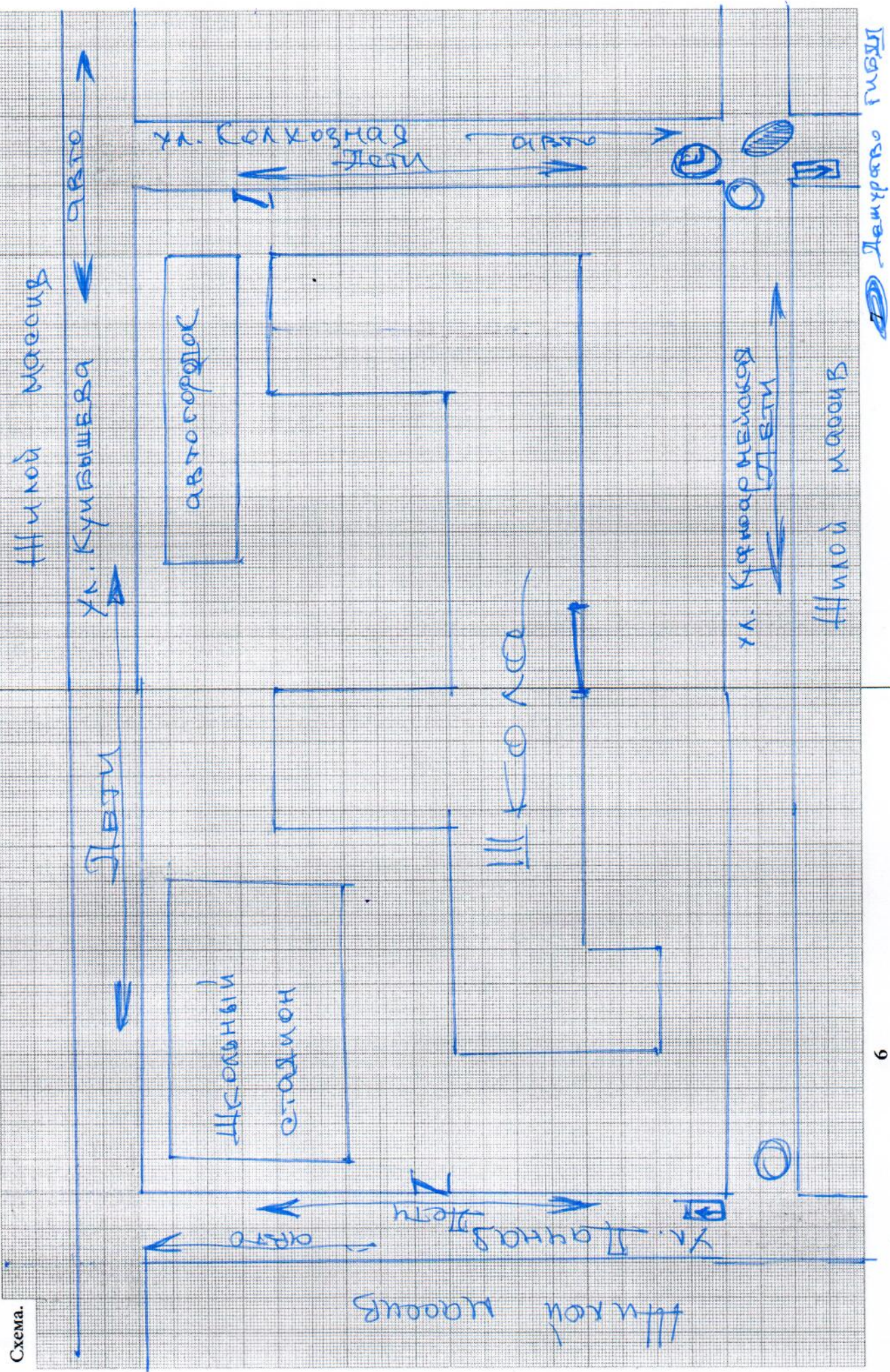


Схема.

1.3. Маршруты движения организованных групп детей от ОУ к стадиону, парку или к спортивно - оздоровительному комплексу

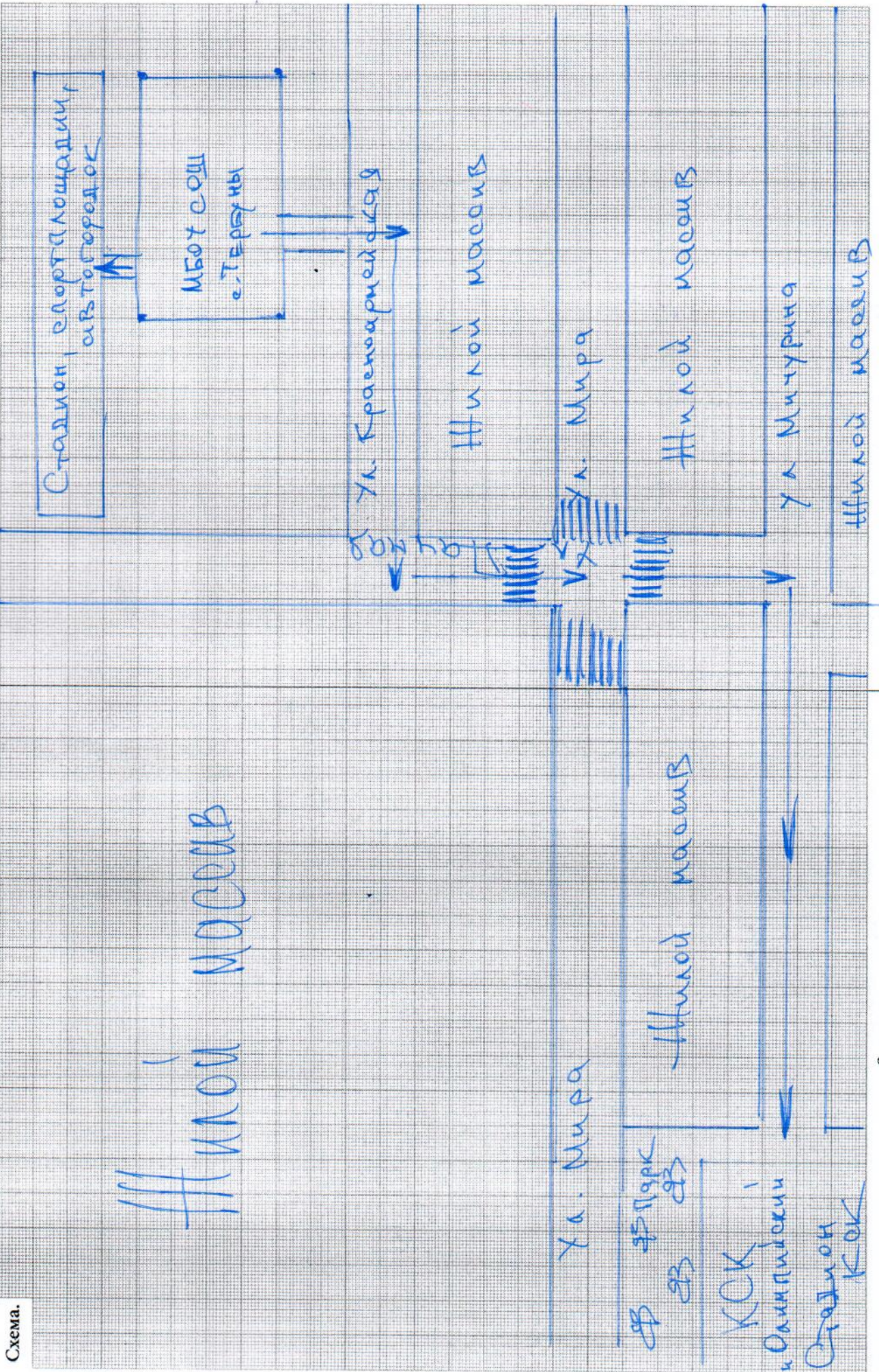
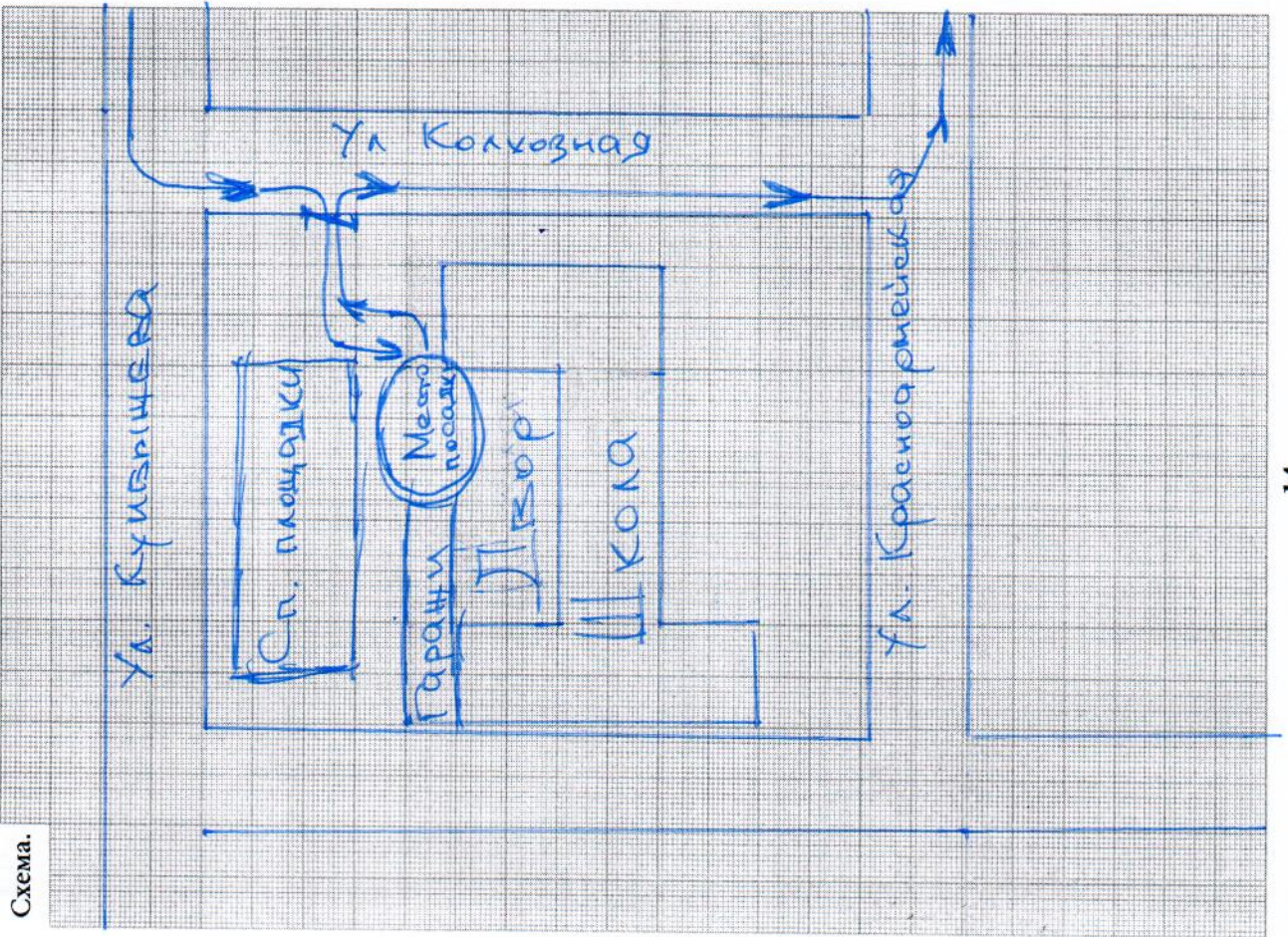
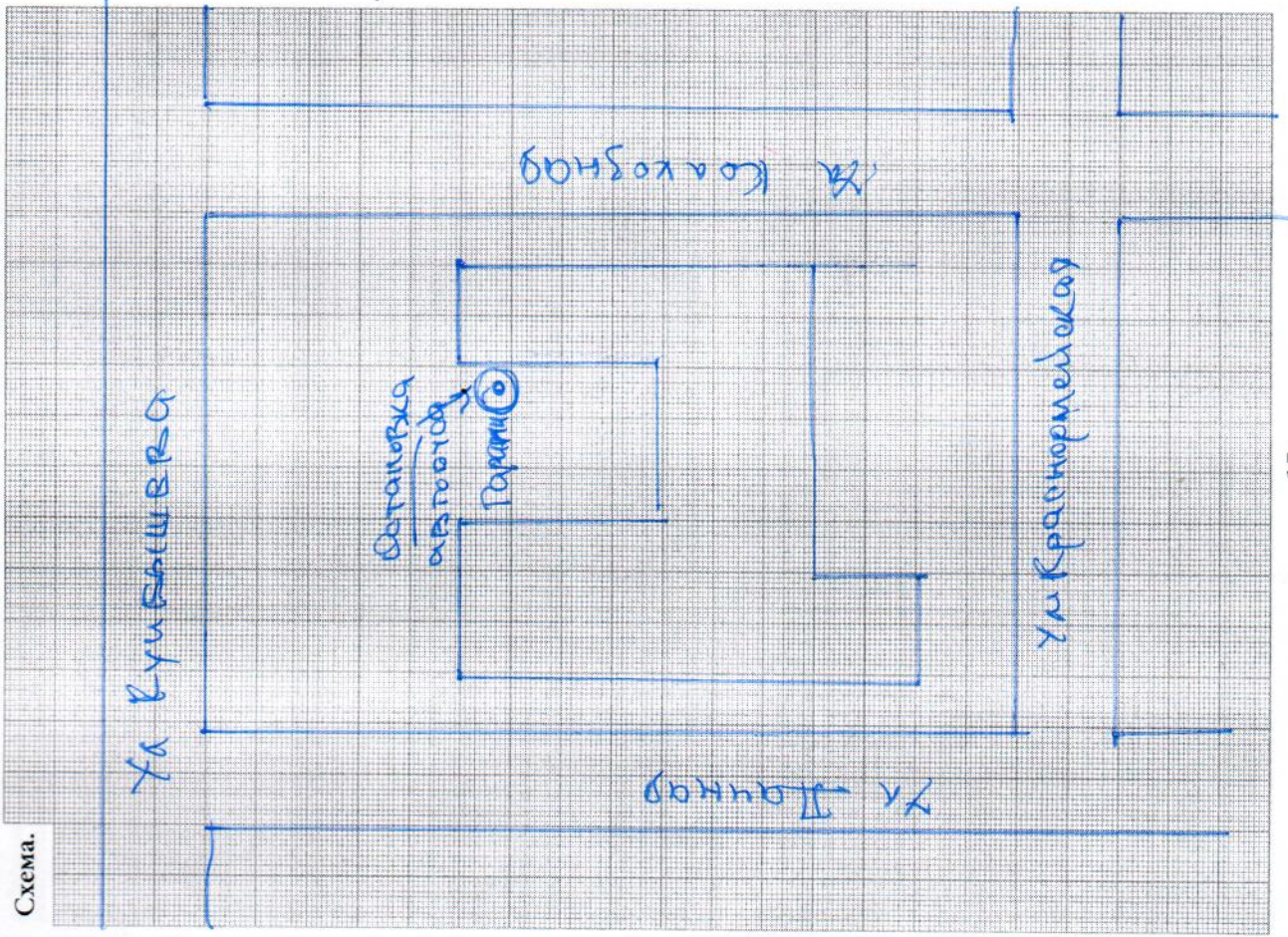


Схема.

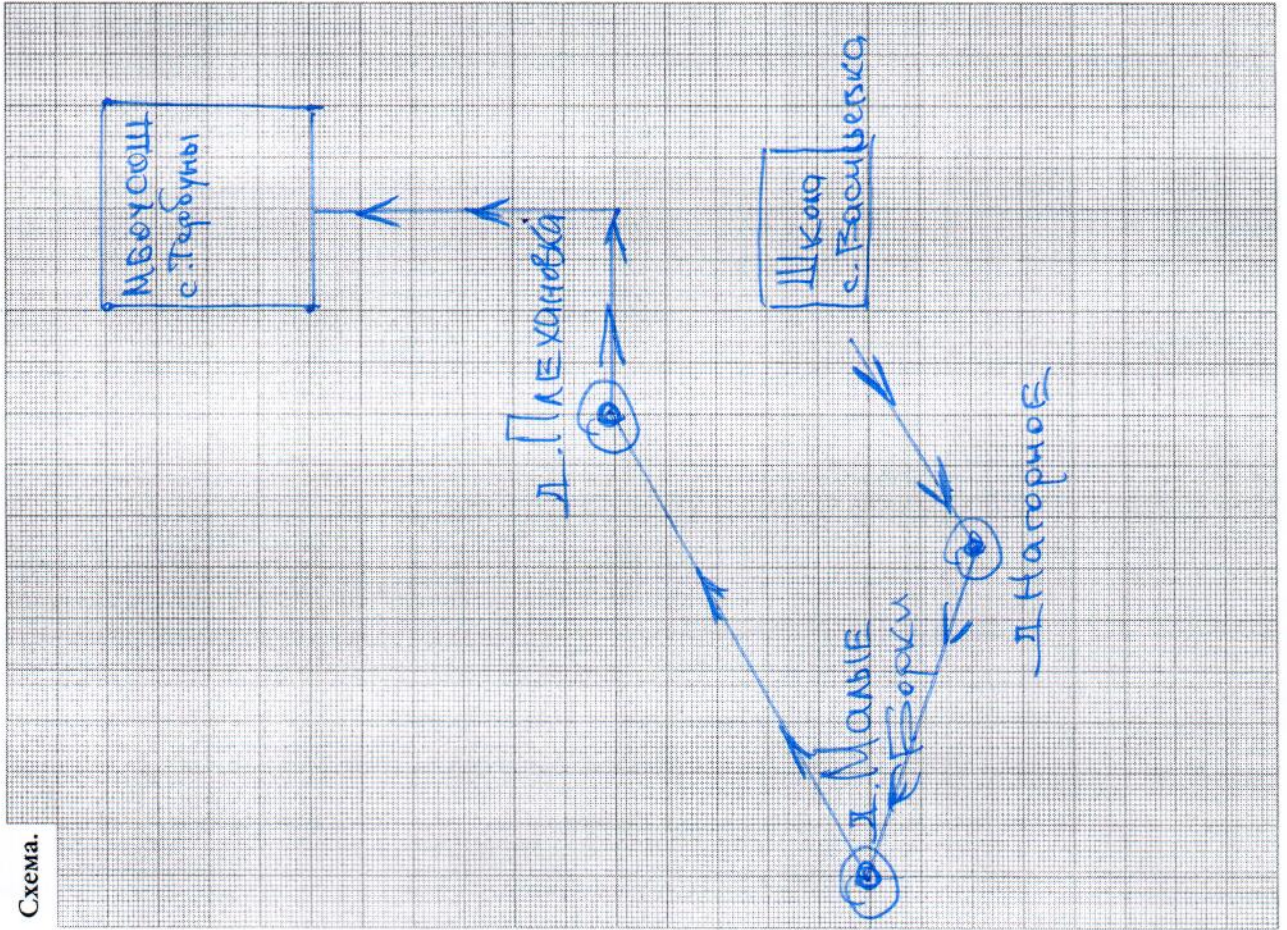
2.2. Маршрут движения автобуса ОУ



2.3. Безопасное расположение остановки автобуса у ОУ



2.4. Дополнительная схема



Организация надзора за эксплуатацией ТС

Дата и место проверки выполнения установленных требований при эксплуатации транспортного средства

Выявленные нарушения